

KARTA KATALOGOWA

Kontener Mulda H9 asymetryczna odkryty

Wymiary wewnętrzne: 3600 mm x 1720 mm x 1500 mm (dł. x szer. x wys.)

Bramowy system załadunku, zawiesia zaczepowe pręt Ø 45 mm, gat. S355

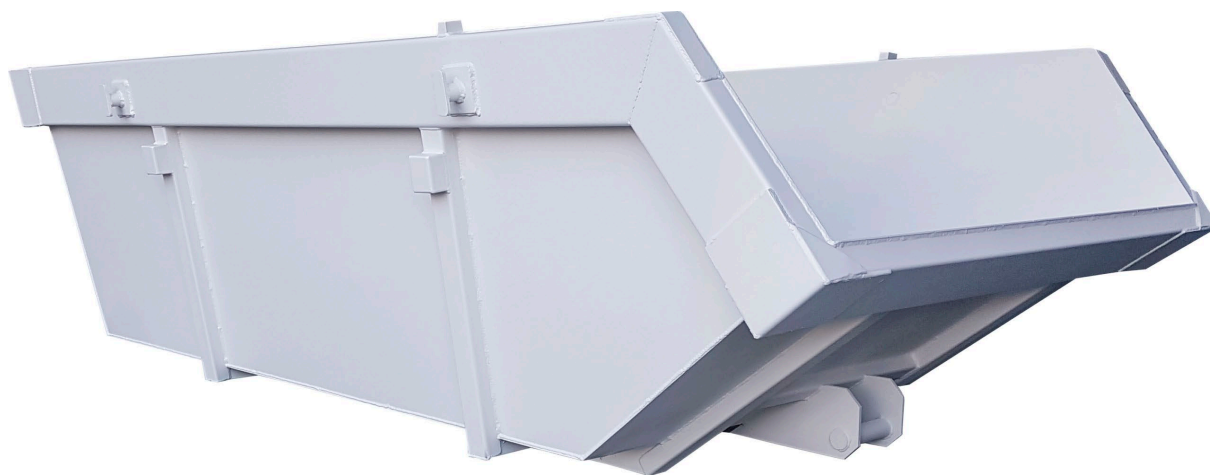
Szkielet ceownik 200x60x4 oraz 80x50x4 mm, gat. S235

Blacha: podłoga ≠ 5 mm, ściany ≠ 4 mm, gat. S235

Haczyki do plandek lub siatki po obwodzie kontenera poniżej górnej krawędzi

Kolor wg podstawowej palety RAL, lakierowany metodą hydrodynamiczną

Kontener obsługiwany przez urządzenia bramowe



EKOMBUD Sp. z o.o.

ul. Partyzantów 24D, 32-700 Bochnia

+48 14 612 24 78

biuro@ekombud.pl

NIP: PL 868-196-25-07, REGON: 123164261, KRS 0000516734



ekombud.pl