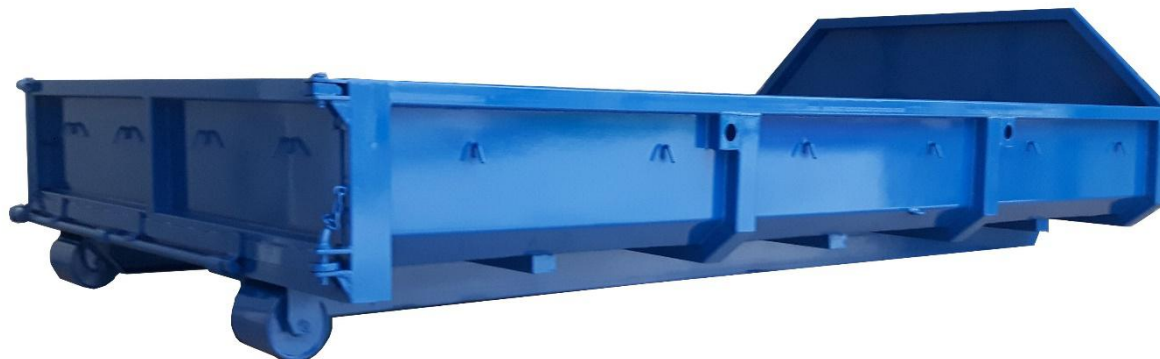


Karta Katalogowa

Kontener KP3 odkryty, klapo-wrota



Wymiary wewnętrzne: 3700 mm x 2100 mm x 400 mm (dł. x szer. x wys.)

Hakowy system załadunku: 900 mm, hak zaczepowy pręt \varnothing 30 mm, gat. S355

Szkielet profil zamknięty: 100x50x3 mm S235

Płózy ceownik INP 120 mm S235

Rolki zewnętrzne \varnothing 159 L-150

Rozstaw rolek: 1460 mm, rozstaw płóz: 1020 mm

Blacha: podłoga \neq 3 mm, ściany \neq 3 mm, gat. S235

Ożebrowanie pionowe ceownik 80x50x3 mm, gat. S235

Klapy-wrota, otwierane na bok oraz do góry.

Haczyki do plandek lub siatki po obwodzie kontenera poniżej górnej krawędzi

Kolor wg podstawowej palety RAL.

Kontener obsługiwany przez urządzenia typu hakowego

